



Especialização em  
Saúde da Família  
Universidade Federal de Pelotas



# Aprimoramento ao Atendimento de Pré-Natal e Puerpério na Unidade Básica de Saúde Santa Clara, Alvorada, RS

**Carolina Rocha Barone**

Orientadora: Bibiana Bauer Barcellos

Pelotas, 2014



# Introdução



- Alvorada (RS) foi fundada em 1965, abrangendo um território de 70.811 Km<sup>2</sup> e com 211.233 habitantes. É composta por 13 UBS;
- UBS Santa Clara - 4000 pessoas adstritas, sendo 60 gestantes;
- Sem registro de dados sobre Pré-Natal e Puerpério;
- Menos de 1/5 das gestantes da área em acompanhamento.

# Objetivo Geral



- Melhorar qualitativamente e quantitativamente o acompanhamento de pré-natal e puerpério da UBS Santa Clara.

# Metodologia



- Cadernos de Atenção Básica: Atenção ao Pré-Natal de Baixo Risco, Ministério da Saúde, 2012;
- Utilização de carteira da gestante e ficha-espelho;
- Capacitação da equipe;
- Grupo de gestantes e de sala de espera;
- Cartaz informativo;
- Cadastramento de todas as gestantes da área adstrita ao programa;
- Atendimento clínico das gestantes e puérperas;
- Busca ativa de gestantes e puérperas faltosas as consultas;
- Monitoramento da intervenção.

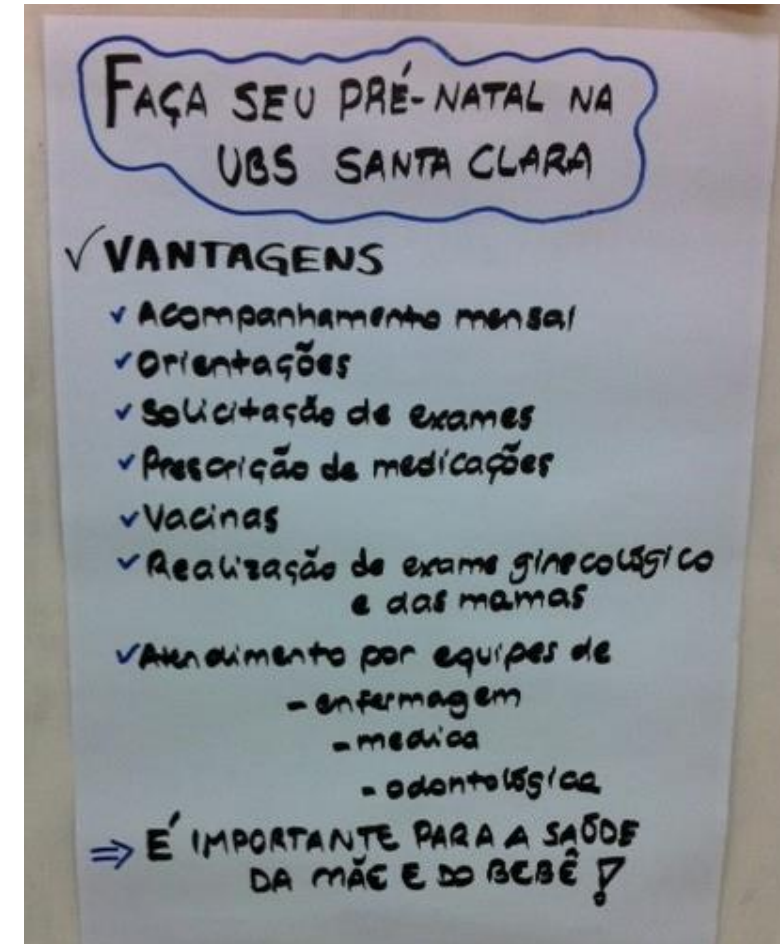
# Metodologia



Especialização em  
Saúde da Família  
Universidade Federal de Pelotas



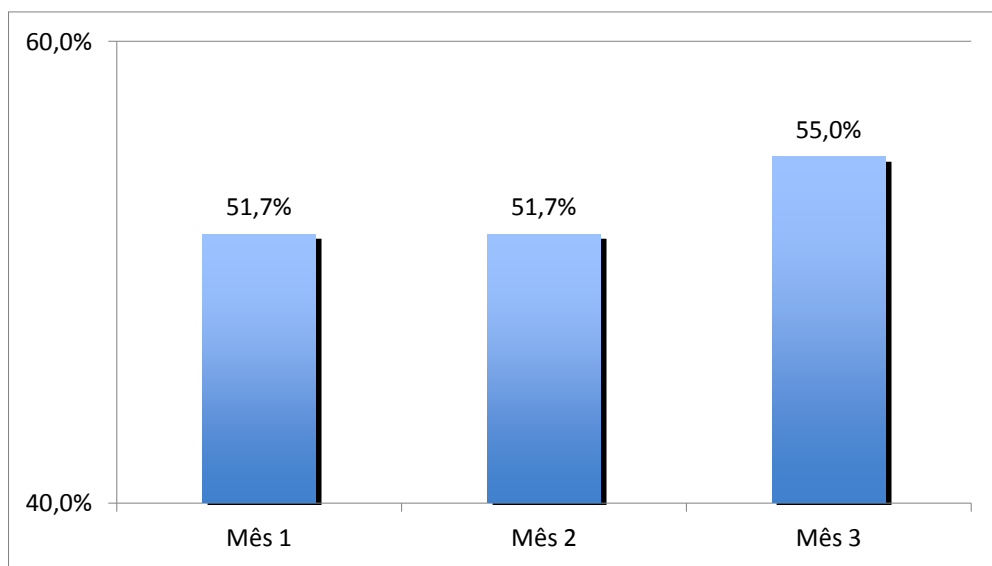
Capacitação de Equipe



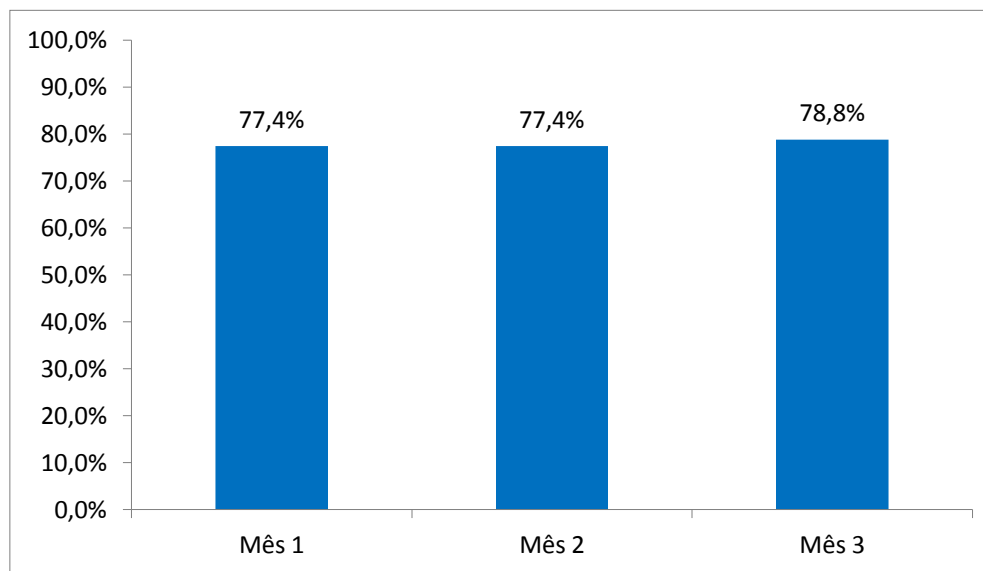
Cartaz informativo

# Objetivos: Ampliar a cobertura do pré-natal

- 1) Ampliar a cobertura das gestantes residentes na área de abrangência da unidade de saúde que frequentam o programa de pré-natal na unidade de saúde para 50%;
- 2) Garantir a captação de 60% das gestantes residentes na área de abrangência da unidade de saúde no primeiro trimestre de gestação;



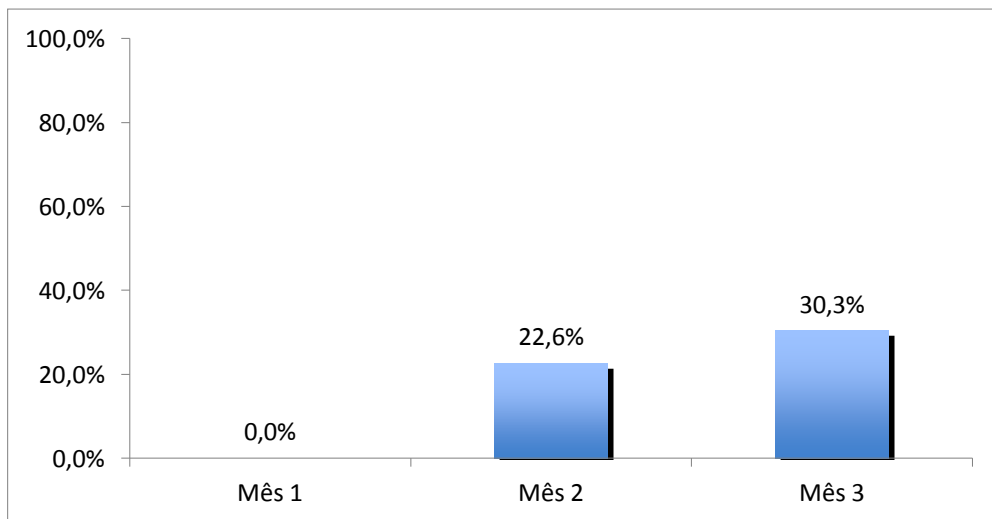
1)



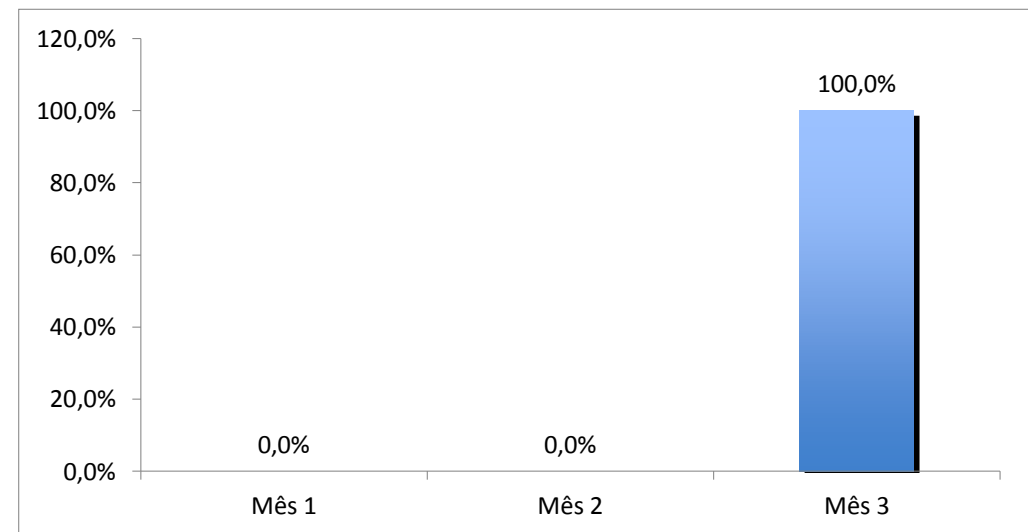
2)

# Objetivos: Ampliar a cobertura do pré-natal

- 3) Ampliar a cobertura de primeira consulta odontológica, com plano de tratamento, para 50% das gestantes cadastradas;
- 4) Realizar primeira consulta odontológica em 80% das gestantes classificadas como alto risco para doenças bucais.



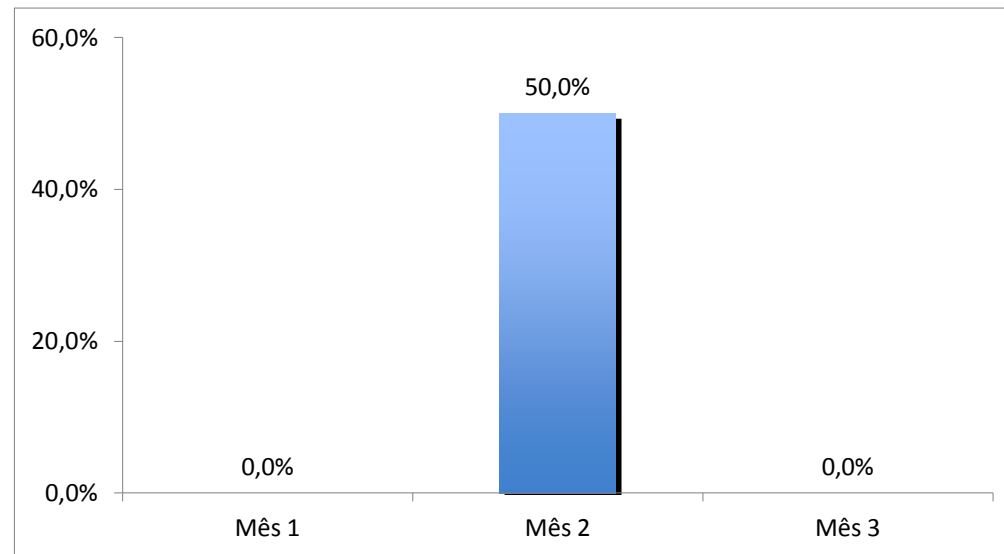
3)



4)

# Objetivos: Melhorar a adesão ao pré-natal

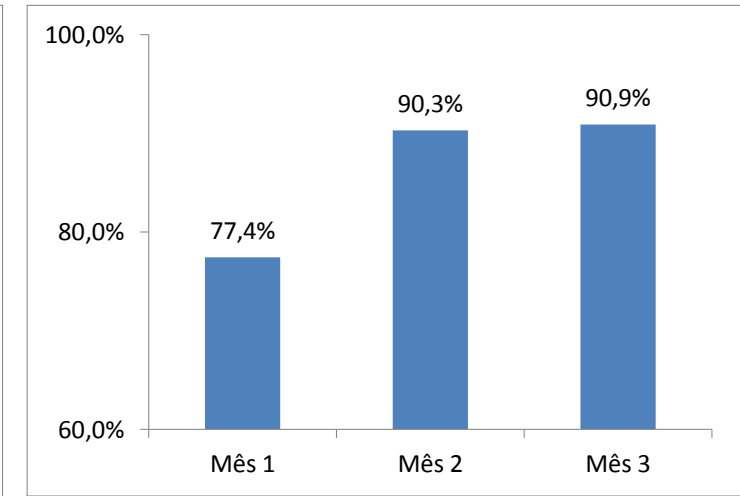
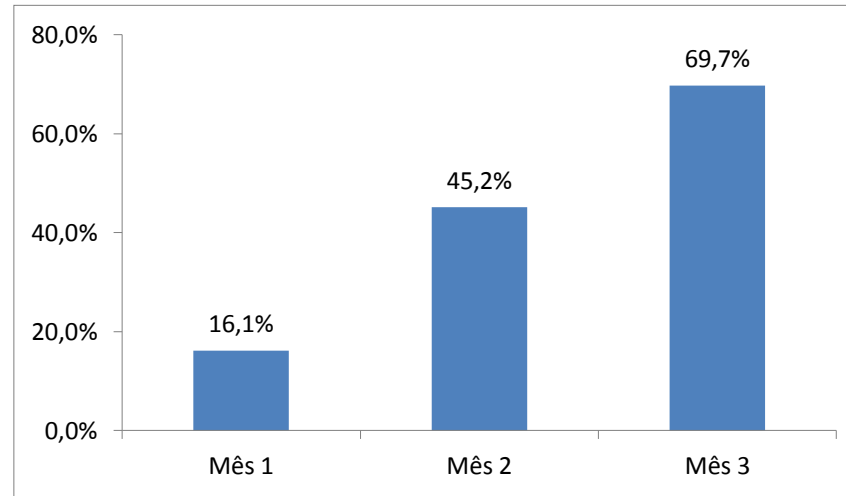
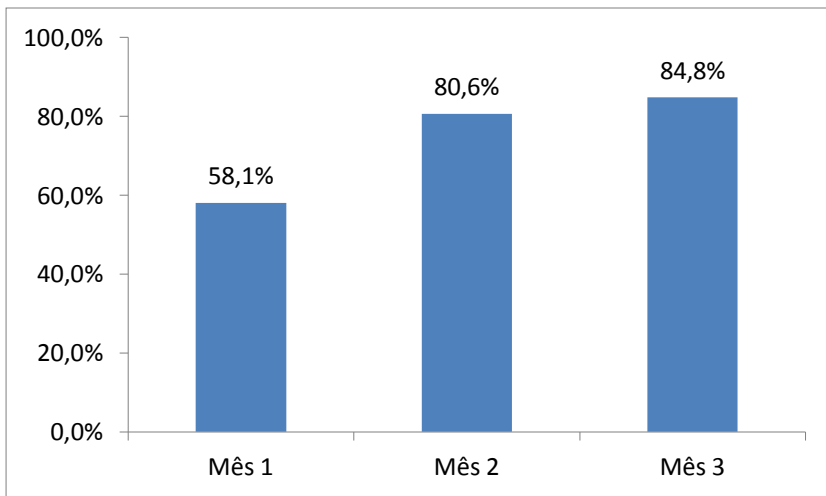
- Realizar busca ativa de 80% das gestantes faltosas às consultas de pré-natal;





# Objetivos: Melhorar a qualidade da atenção ao pré-natal e puerpério realizado na Unidade

- 1) Realizar pelo menos um exame ginecológico por trimestre em 60% das gestantes durante o pré-natal;
- 2) Realizar pelo menos um exame de mamas em 50% das gestantes durante o pré-natal;
- 3) Garantir a 100% das gestantes a prescrição de suplementação de sulfato ferroso e ácido fólico conforme protocolo;



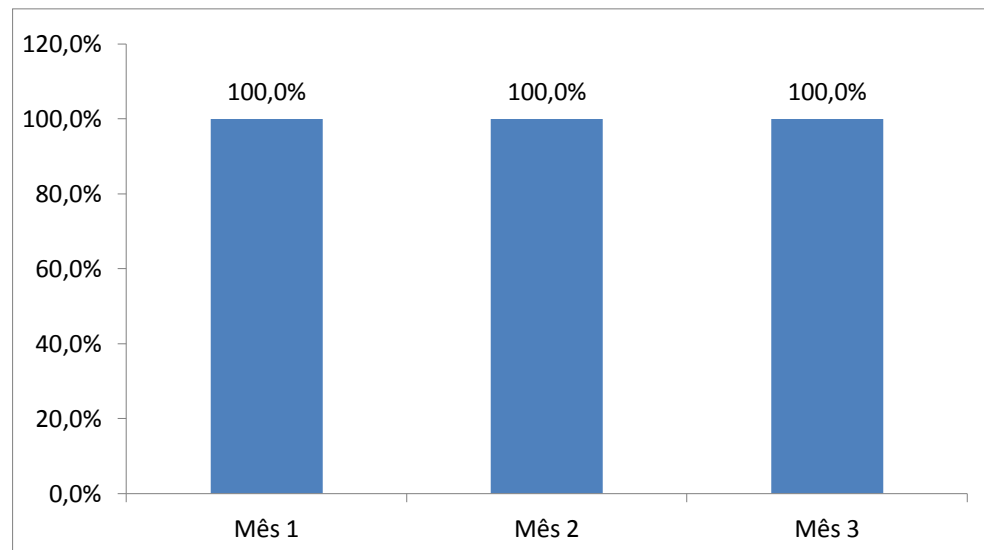
1)

2)

3)

# Objetivos: Melhorar a qualidade da atenção ao pré-natal e puerpério realizado na Unidade

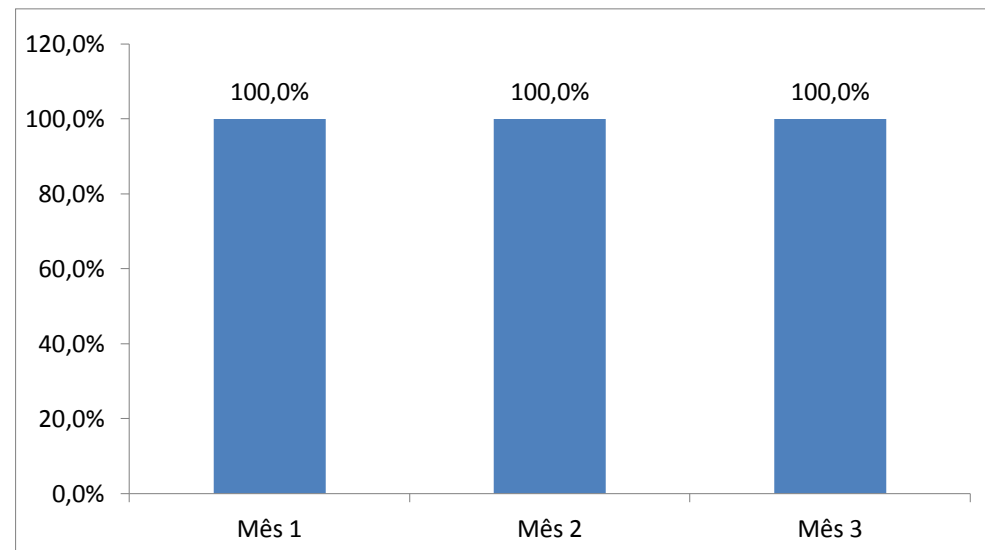
- 4) Garantir a 100% das gestantes a solicitação de ABO-Rh, na primeira consulta;
- 5) Garantir a 100% das gestantes a solicitação de hemoglobina/hematócrito em dia;
- 6) Garantir a 100% das gestantes a solicitação de glicemia de jejum em dia;



4) 5) 6)

# Objetivos: Melhorar a qualidade da atenção ao pré-natal e puerpério realizado na Unidade

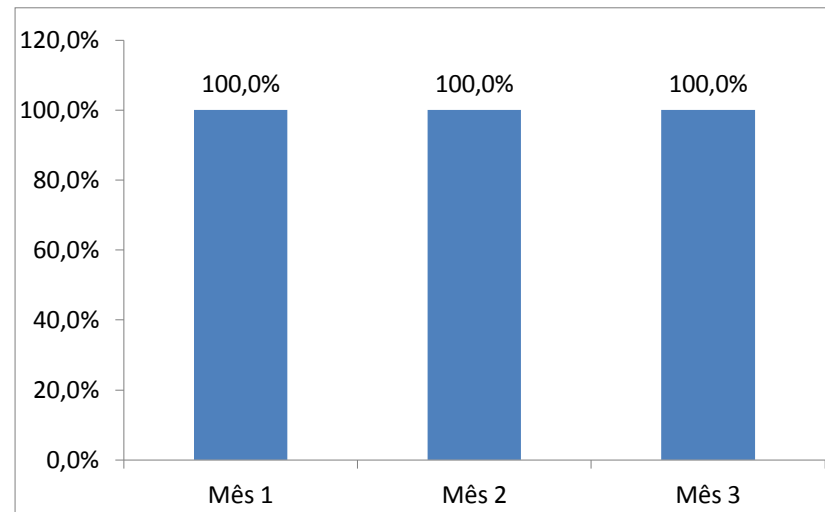
- 7) Garantir a 100% das gestantes a solicitação de VDRL em dia;
- 8) Garantir a 100% das gestantes a solicitação de exame de Urina tipo 1 com urocultura e antibiograma em dia;
- 9) Garantir a 100% das gestantes solicitação de testagem anti-HIV em dia;



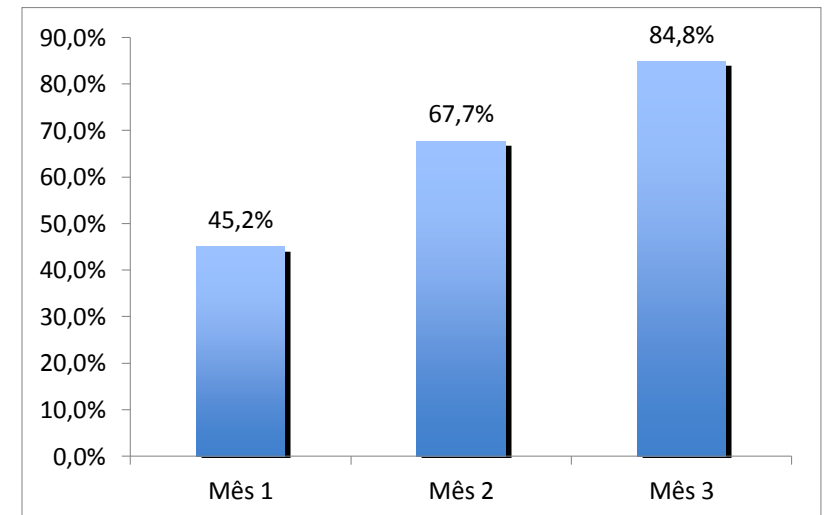
7) 8) 9)

# Objetivos: Melhorar a qualidade da atenção ao pré-natal e puerpério realizado na Unidade

- 10) Garantir a 100% das gestantes a solicitação de sorologia para hepatite B (HBsAg), na primeira consulta;
- 11) Garantir a 100% das gestantes a solicitação de sorologia para toxoplasmose (IgG e IgM), na primeira consulta;
- 12) Garantir que 70% das gestantes completem o esquema da vacina anti-tetânica;



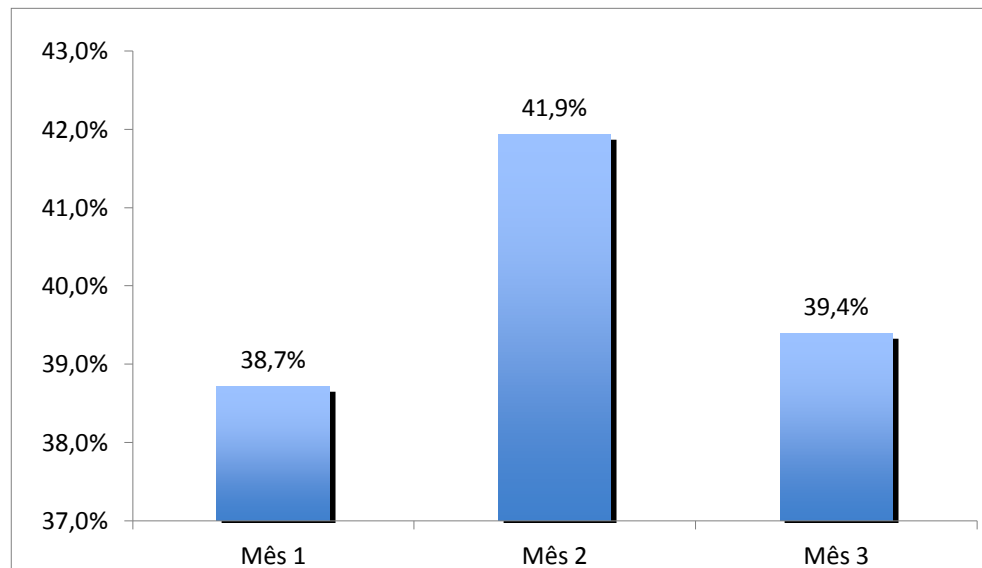
10) 11)



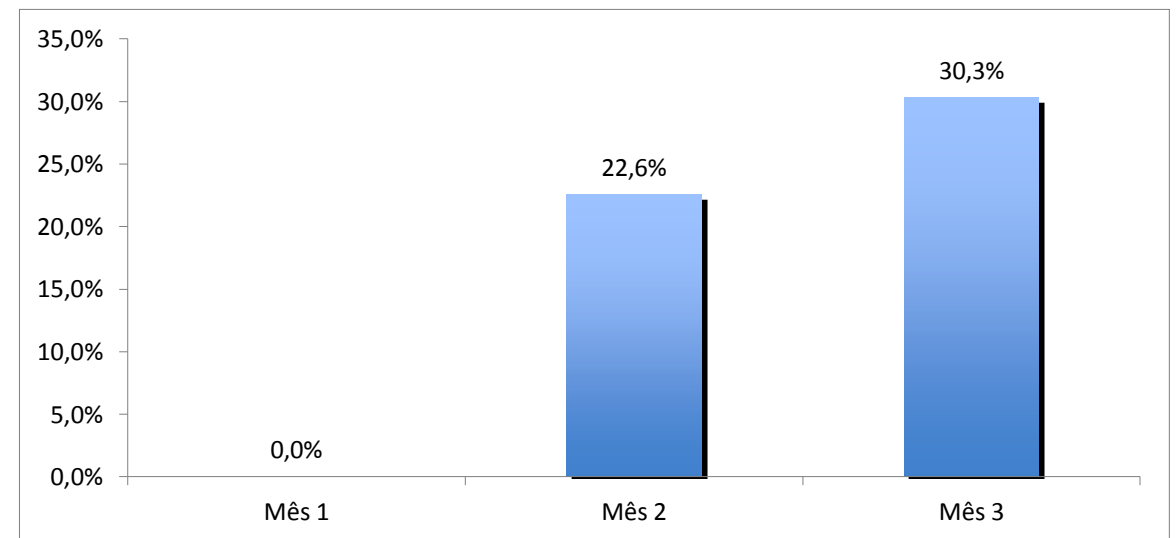
12)

# Objetivos: Melhorar a qualidade da atenção ao pré-natal e puerpério realizado na Unidade

- 13) Garantir que 70% das gestantes completem o esquema da vacina de Hepatite B;
- 14) Realizar avaliação de saúde bucal em 50% das gestantes durante o pré-natal;



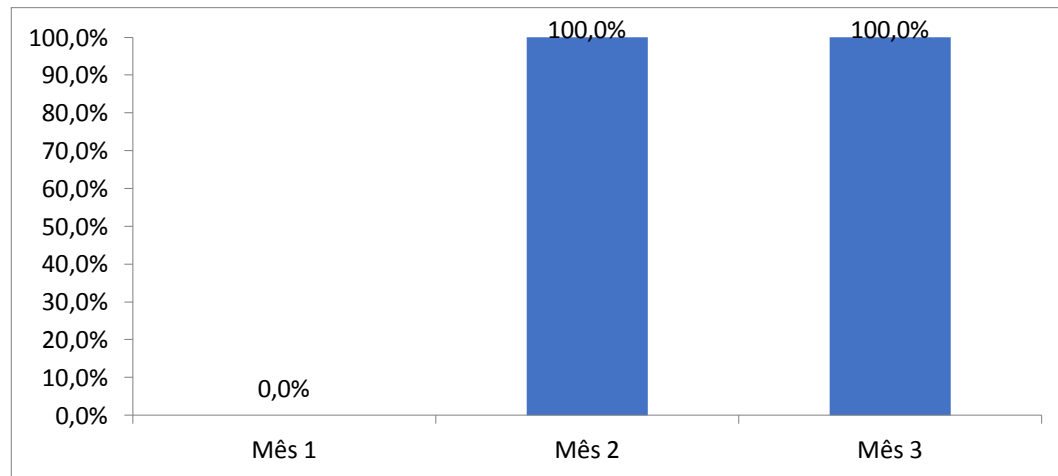
13)



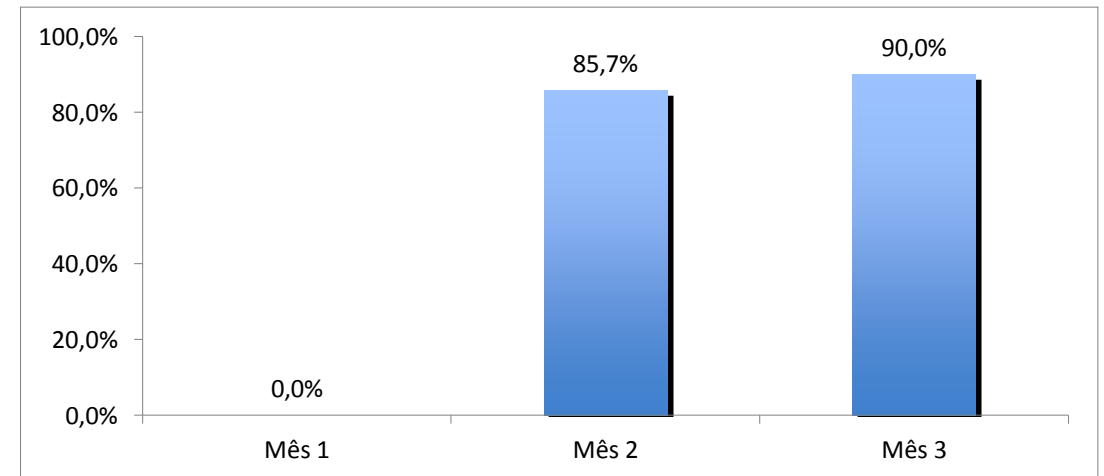
14)

# Objetivos: Melhorar a qualidade da atenção ao pré-natal e puerpério realizado na Unidade

- 15) Realizar exame de puerpério em 90% das gestantes entre o 30º e o 42º dia do pós-parto;
- 16) Concluir o tratamento dentário em 30% das gestantes com primeira consulta odontológica.



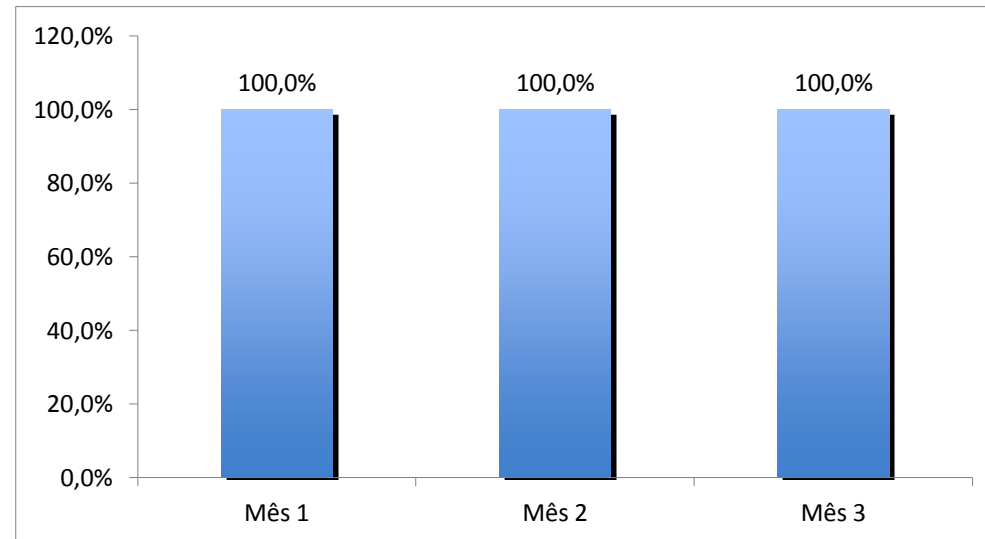
15)



16)

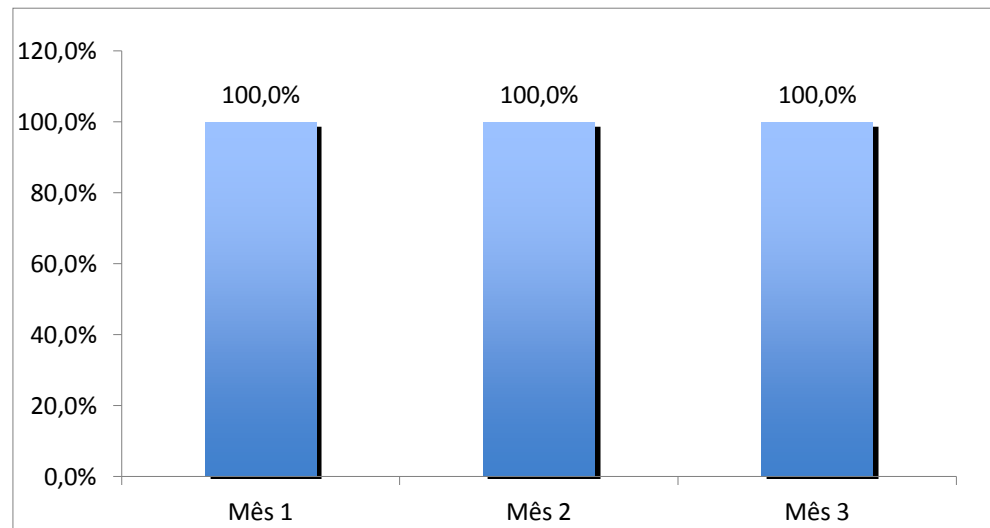
# Objetivos: Melhorar registro das informações

- Manter registro na ficha espelho de pré-natal/vacinação em 100% das gestantes.

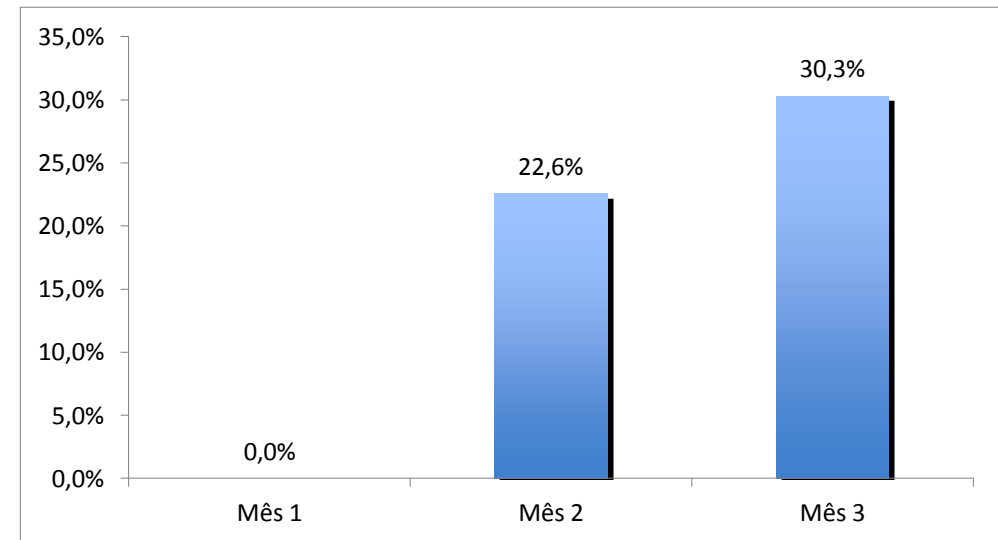


# Objetivos: Mapear as gestantes de risco

- 1) Avaliar risco gestacional em 100% das gestantes;
- 2) Realizar avaliação da prioridade de atendimento odontológico em 50% das gestantes cadastradas na unidade de saúde.



1)

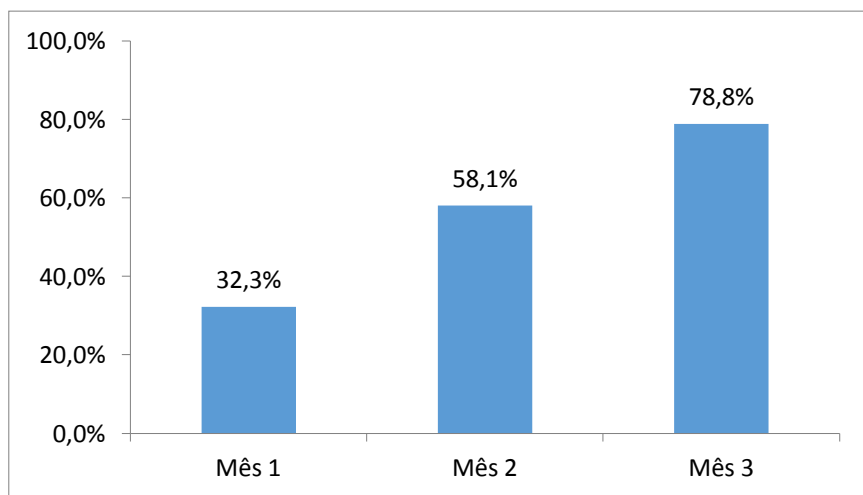


2)

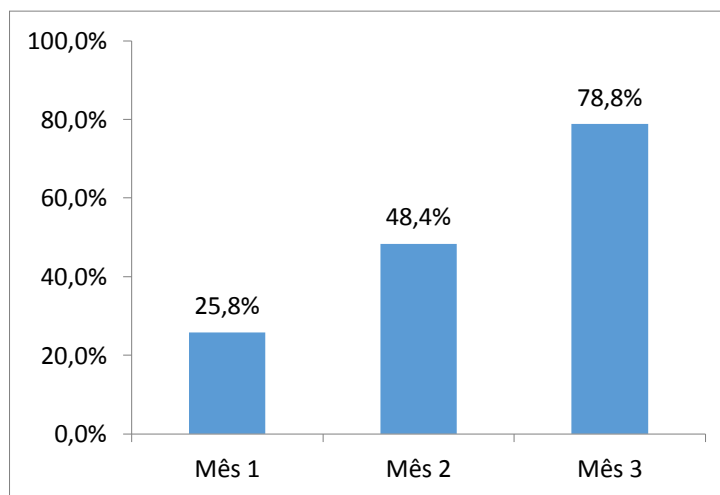


# Objetivos: Promover a Saúde no pré-natal

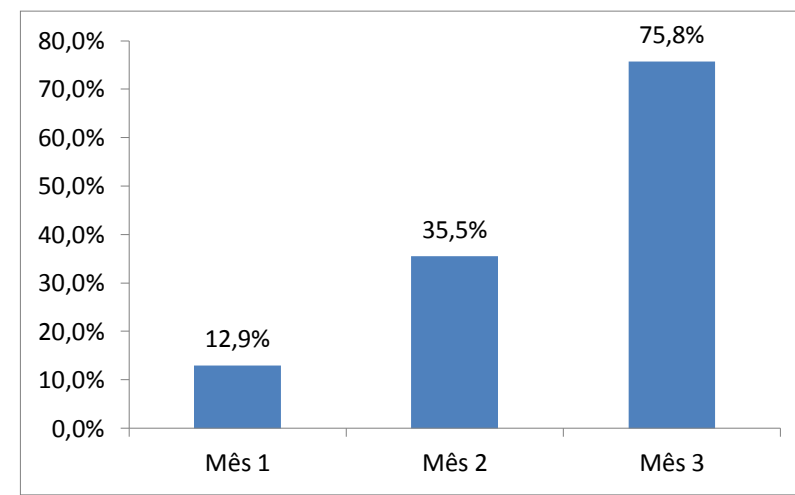
- 1) Garantir a 100% das gestantes orientação nutricional durante a gestação;
- 2) Promover o aleitamento materno junto a 100% das gestantes;
- 3) Orientar 100% das gestantes sobre os cuidados com o recém-nascido (teste do pezinho, decúbito dorsal para dormir);



1)



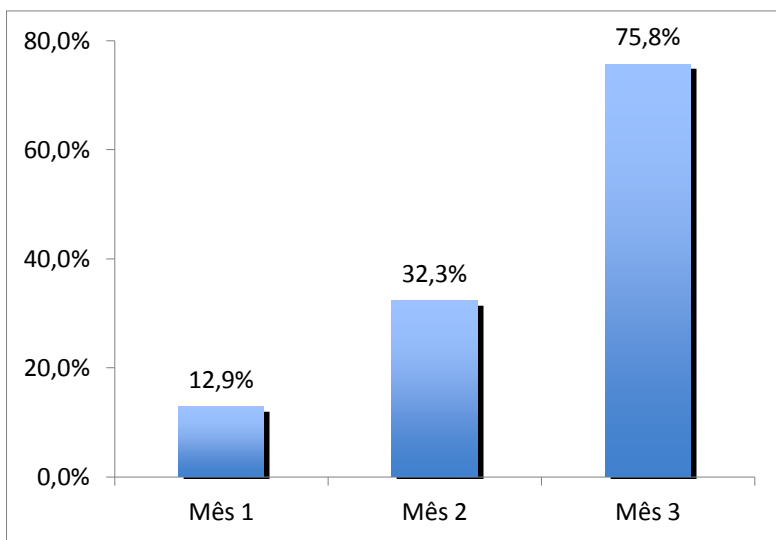
2)



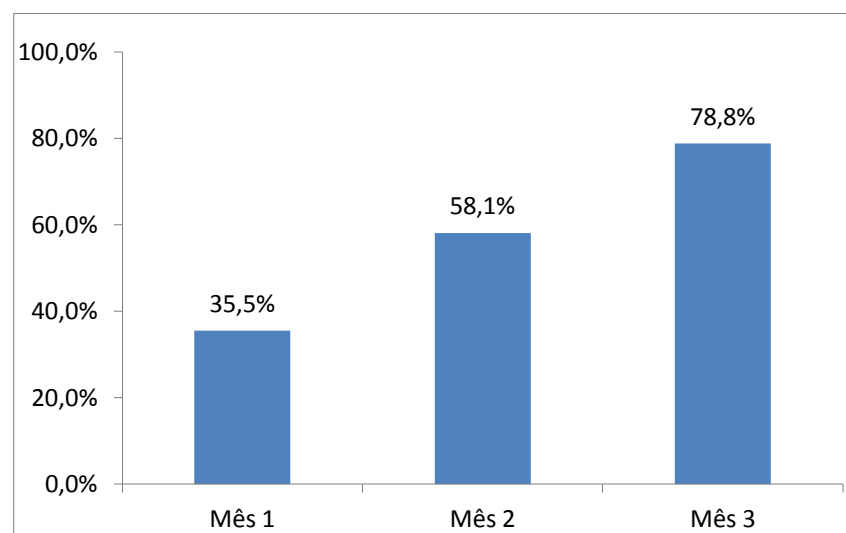
3)

# Objetivos: Promover a Saúde no pré-natal

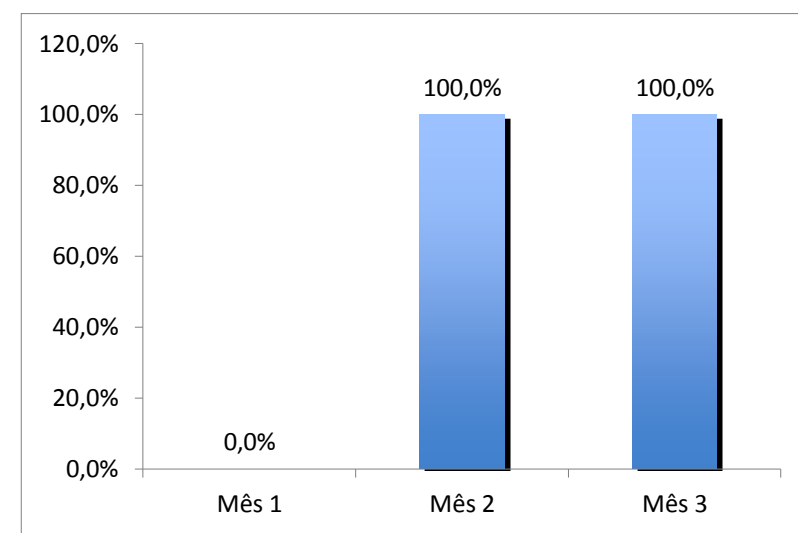
- 4) Orientar 100% das gestantes sobre anticoncepção após o parto;
- 5) Orientar 100% das gestantes sobre os riscos do tabagismo e do uso de álcool e drogas na gestação;
- 6) Dar orientações para 50% das gestantes e puérperas com primeira consulta odontológica em relação a sua higiene bucal.



4)



5)



6)

# Discussão



Especialização em  
Saúde da Família  
Universidade Federal de Pelotas



- Ampliação da cobertura e a melhora quantitativa e qualitativa das ações relacionadas ao pré-natal e puerpério;
- Melhoria da adesão ao programa por parte das usuárias, melhoria dos registros, qualificação da atenção, mapeamento das gestantes de risco e promoção à saúde para as gestantes participantes da intervenção e para os usuários que frequentam a UBS de forma geral;
- Integração da equipe;
- Grande maioria das metas alcançada;
- Elogios da comunidade;
- Intervenção incorporada ao serviço.



Especialização em  
Saúde da Família  
Universidade Federal de Pelotas



# Reflexão sobre o Processo de Aprendizagem e Implementação da Intervenção

- Curso bem estruturado;
- Capacitação teórica pessoal e de grupo;
- Trabalho em equipe;
- Organização de tempo;
- Mobilização de colegas e comunidade.