



Qualificação das ações de atenção a Saúde do Idoso na Unidade de Ilha Grande de Santa Isabel, em Parnaíba/PI



Especializanda: Júlia Moraes Mota

Orientadora: Lenise Patrocínio Pires Cecílio

INTRODUÇÃO



Caracterização do município: valor histórico e potencial turístico ➡ capital Delta do Parnaíba;

População: 149.348 habitantes IBGE 2014

UBS Ilha Grande: Cultura e Artesanato



INTRODUÇÃO

- Importância da ação programática em **Saúde do Idoso**;
- Caracterização da UBS Ilha Grande: Módulos 01 e 02;



OBJETIVO GERAL



Melhoria nas ações de atenção à saúde do idoso na Unidade de Ilha Grande de Santa Isabel , em Parnaíba/PI.



METODOLOGIA



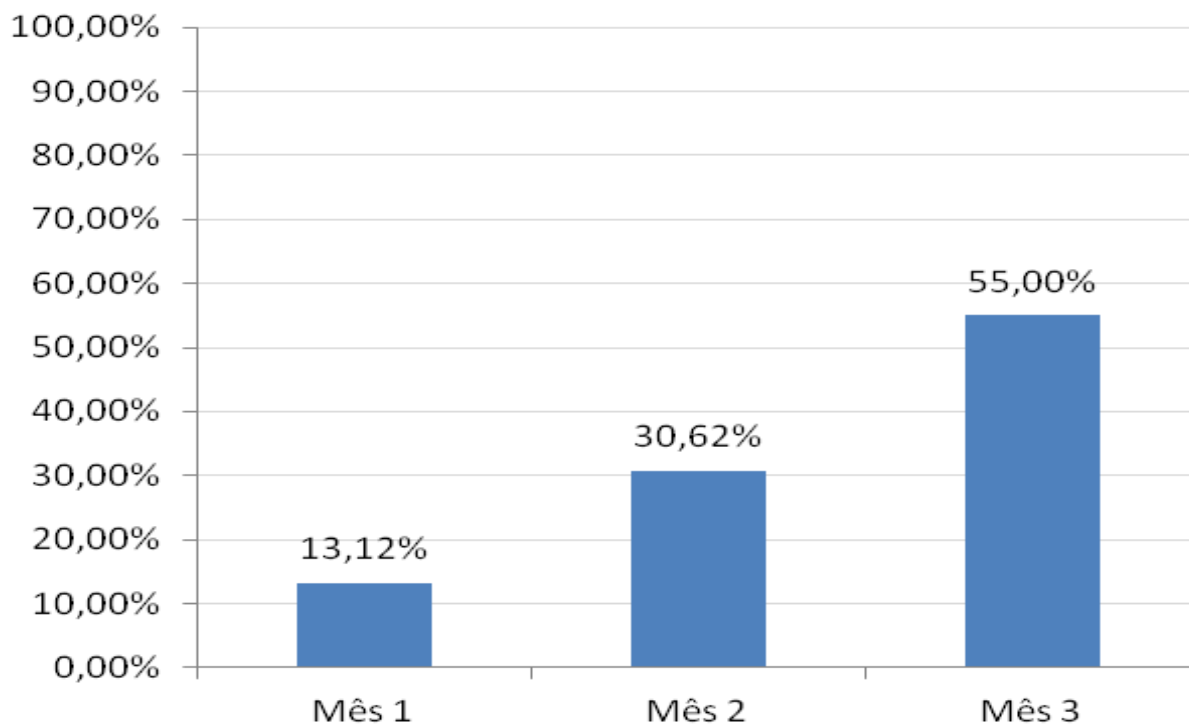
- Cadastramento e monitoramento do público-alvo
- Atendimento prioritário
- Capacitação da equipe conforme protocolo MS
- Revisão/atualização de registros
- Participação no GEA
- Visitas domiciliares e busca ativa

Objetivos, Metas e Resultados



Objetivo 1: Ampliar a cobertura da atenção a saúde do idoso.

Meta 1.1: Ampliar a cobertura de atenção à saúde do idoso da área da unidade de saúde para 80%.



Mês 1: 42 / 320

Mês 2: 98 / 320

Mês 3: 176 / 320

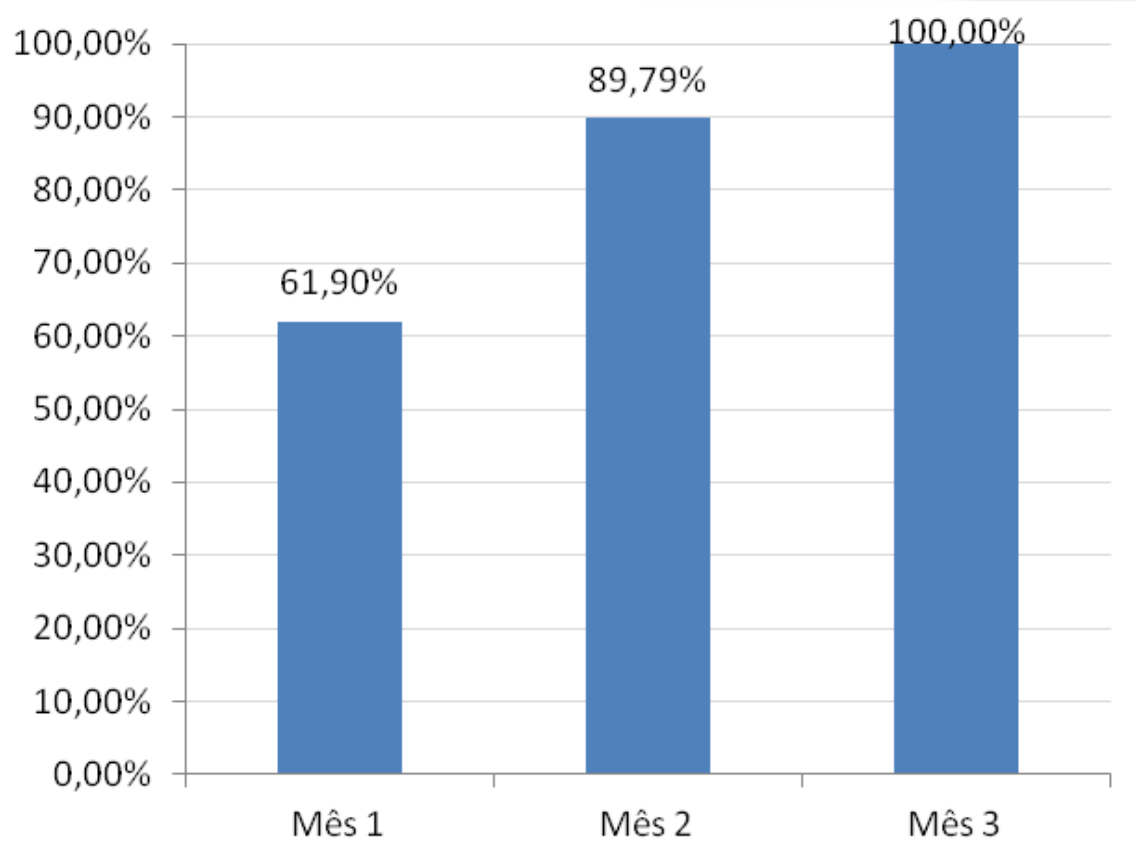
Total: 176 idosos

Objetivos, Metas e Resultados



Objetivo 2: Melhorar a qualidade da atenção.

Meta 2.1: Realizar Avaliação Multidimensional Rápida de 100% dos idosos utilizando a proposta de avaliação do MS.



Mês 1: 26 / 42

Mês 2: 88 / 98

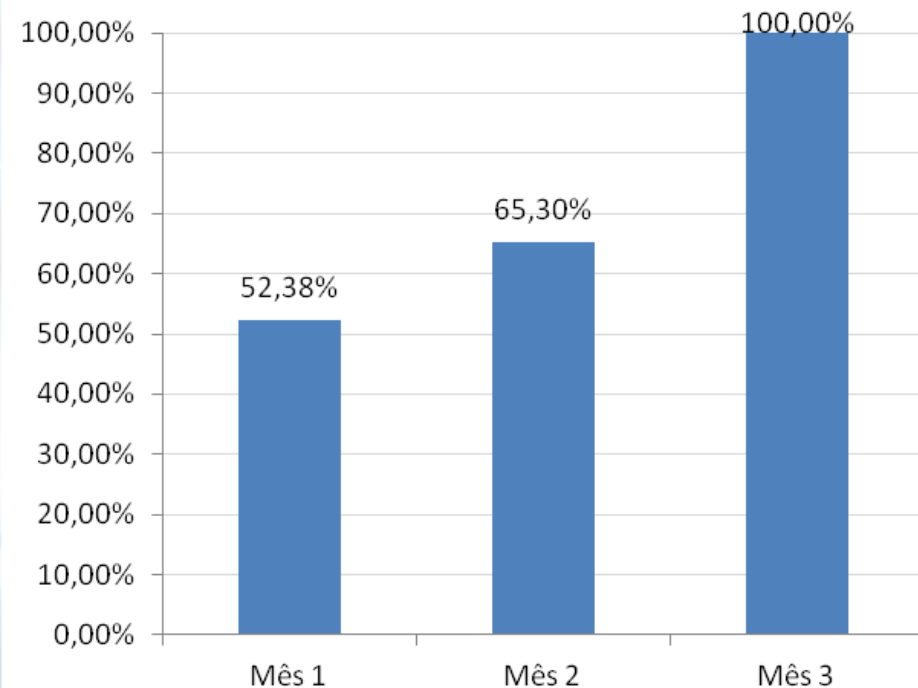
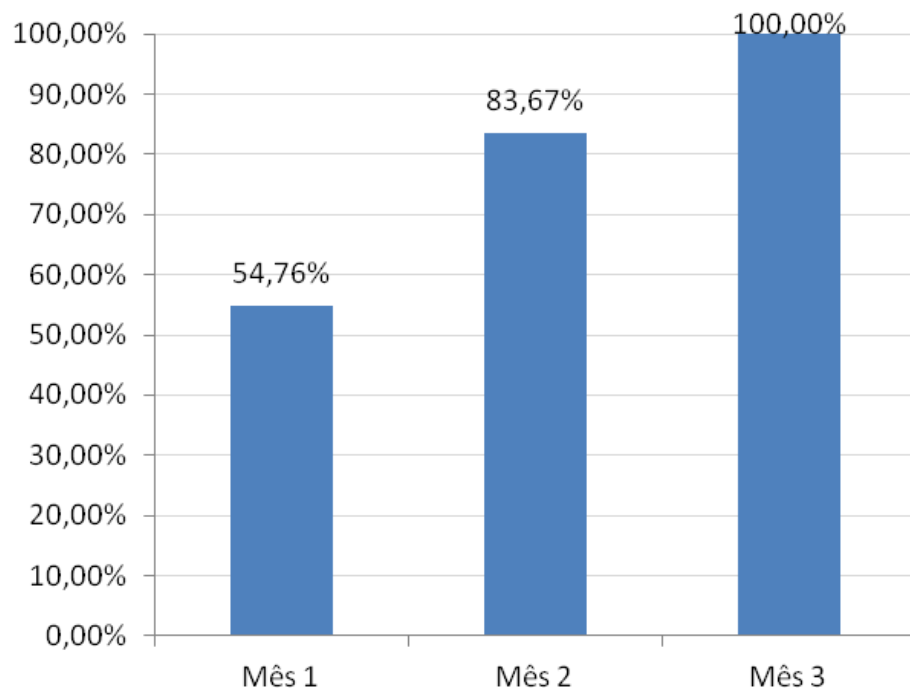
Mês 3: 176

Objetivos, Metas e Resultados



Meta 2.2: Realizar exame clínico apropriado em 100% das consultas

Meta 2.3: Realizar a solicitação de exames complementares periódicos em 100% dos idosos hipertensos e/ou diabéticos.



Objetivos, Metas e Resultados



Meta 2.4: Priorizar a prescrição de medicamentos da Farmácia

Popular a 100% dos idosos.

100%



Meta 2.5: Cadastrar 100% dos idosos acamados ou com problemas de locomoção.

100%



Meta 2.6: Realizar visita domiciliar a 100% dos idosos acamados ou com problemas de locomoção.

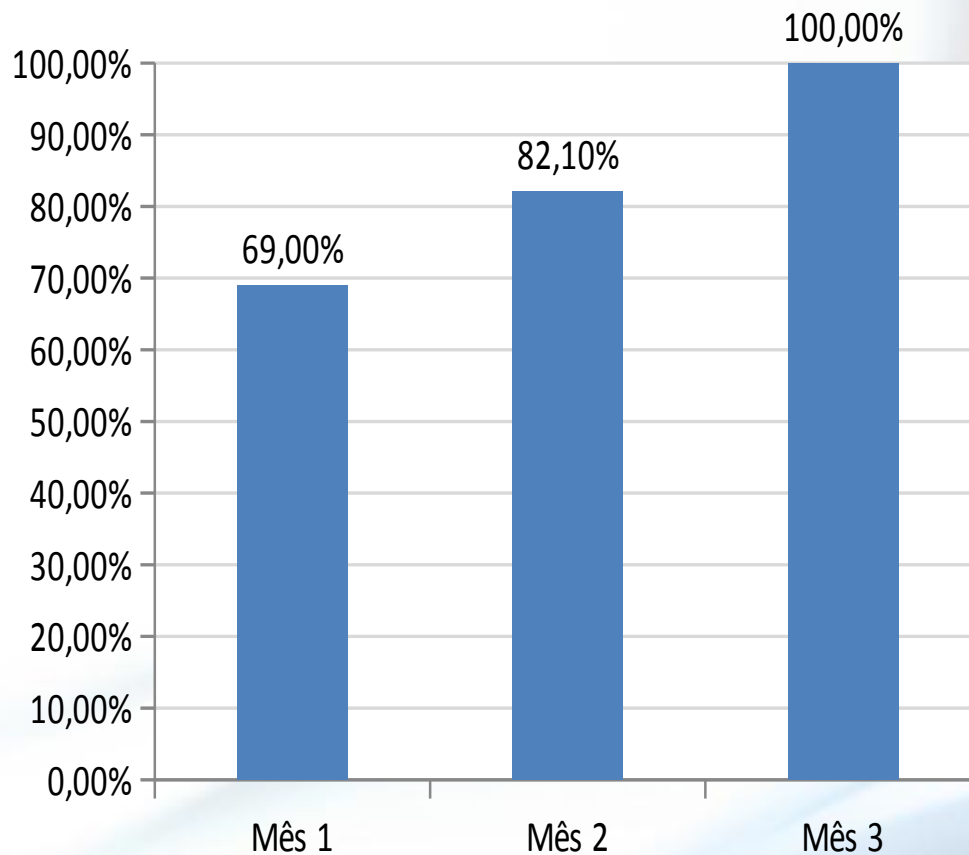
100%



Objetivos, Metas e Resultados



Meta 2.7: Rastrear 100% dos idosos para Hipertensão Arterial Sistêmica (HAS).

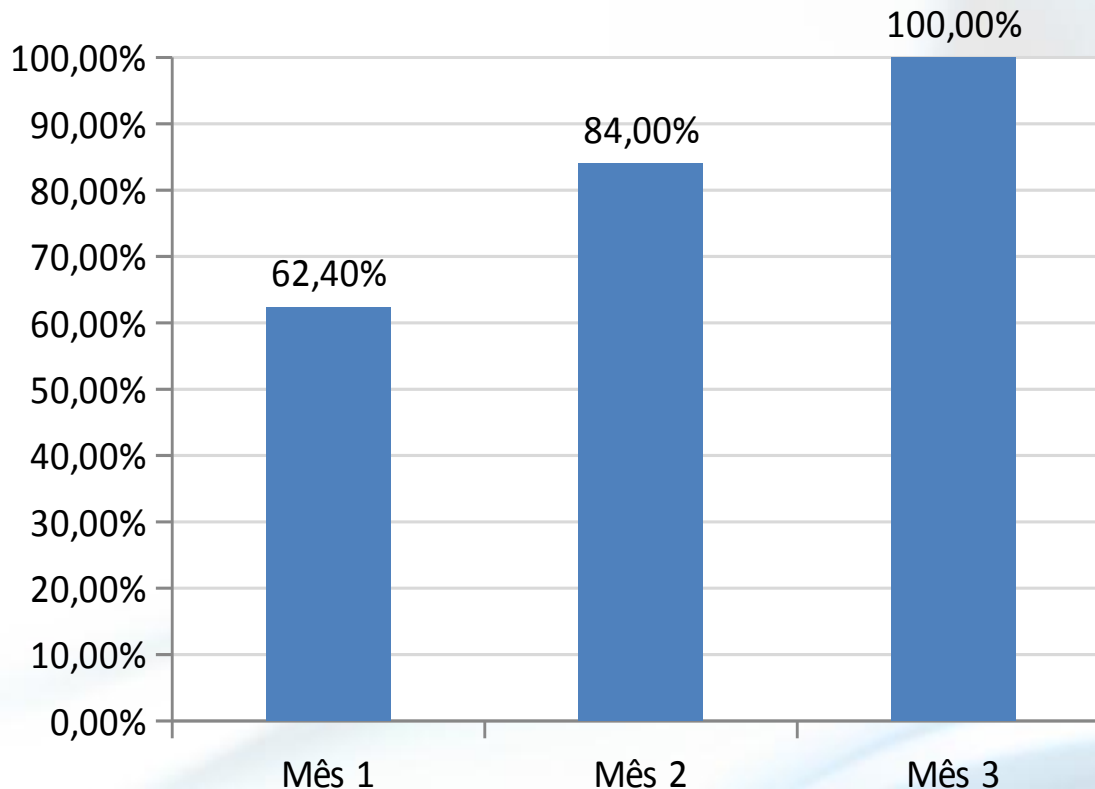


100%

Objetivos, Metas e Resultados



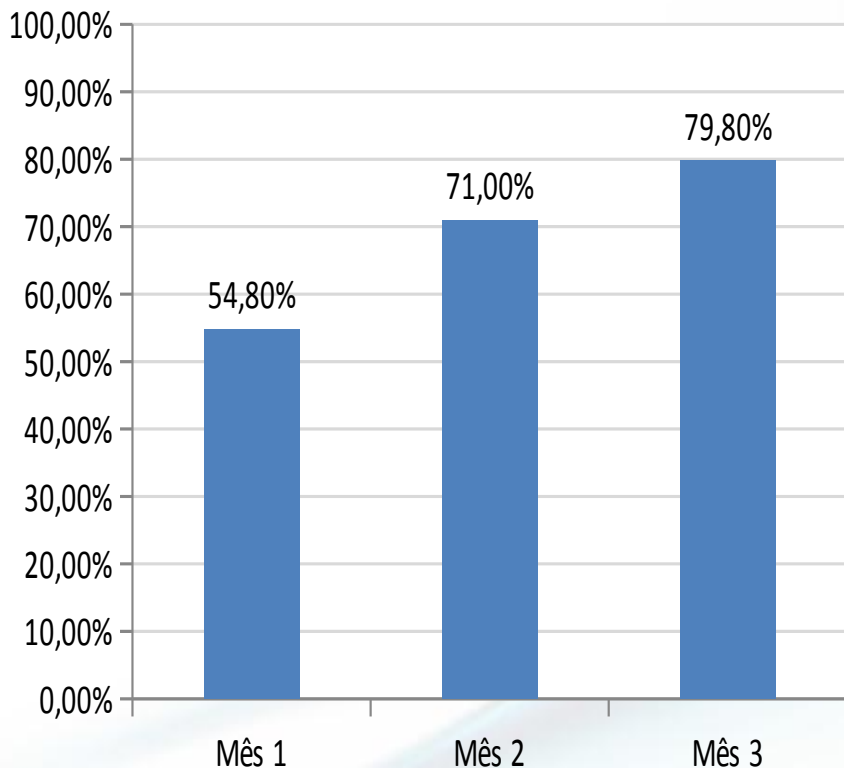
Meta 2.8: Rastrear 100% dos idosos com PA sustentada maior que 135/80 mmHg para (DM).



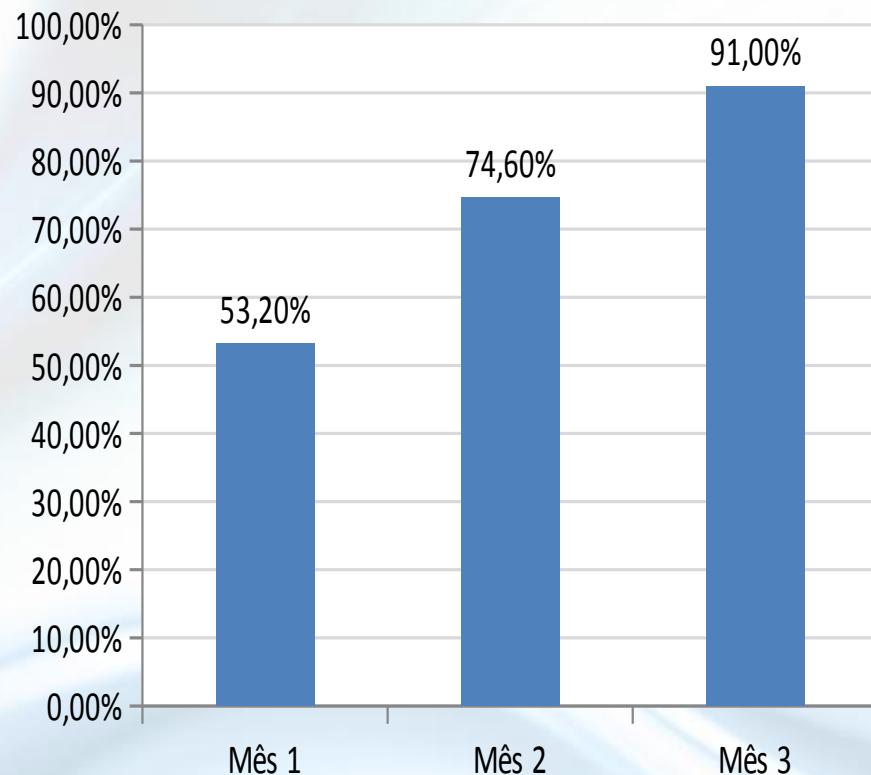
Objetivos, Metas e Resultados



Meta 2.9: Realizar avaliação da necessidade de atendimento odontológico em 100% dos idosos.



Meta 2.10: Realizar a primeira consulta odontológica para 100% dos idosos.

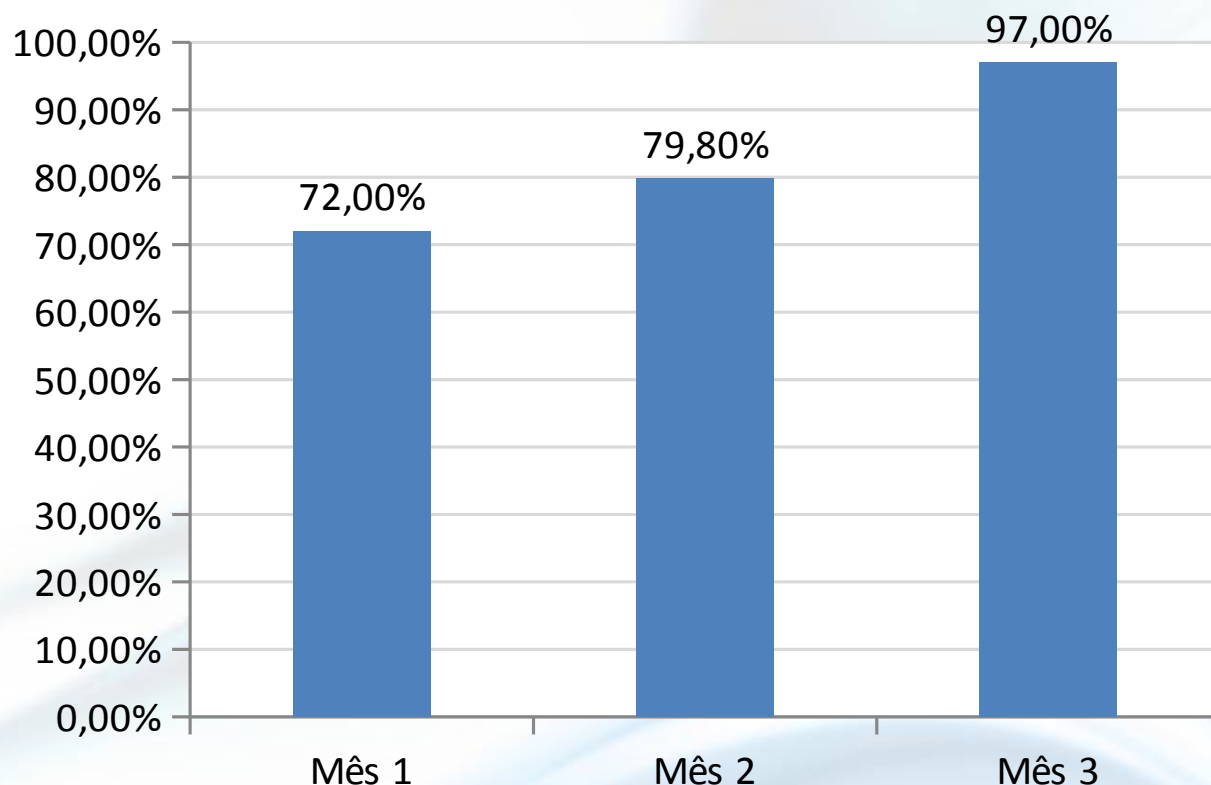


Objetivos, Metas e Resultados



Objetivo 3: Melhorar a adesão ao programa

Meta 3.1: Buscar 100% dos idosos faltosos às consultas programadas.



Objetivos, Metas e Resultados



Objetivo 4: Melhorar os registros da unidade

Meta 4.1: Manter registro específico de 100% das pessoas idosas.

Meta 4.2. Distribuir a Caderneta de Saúde da Pessoa Idosa a 100% dos idosos cadastrados

Todos os idosos cadastrados e acompanhados tiveram os seus registros atualizados e receberam a Caderneta do idoso em todos os períodos da intervenção

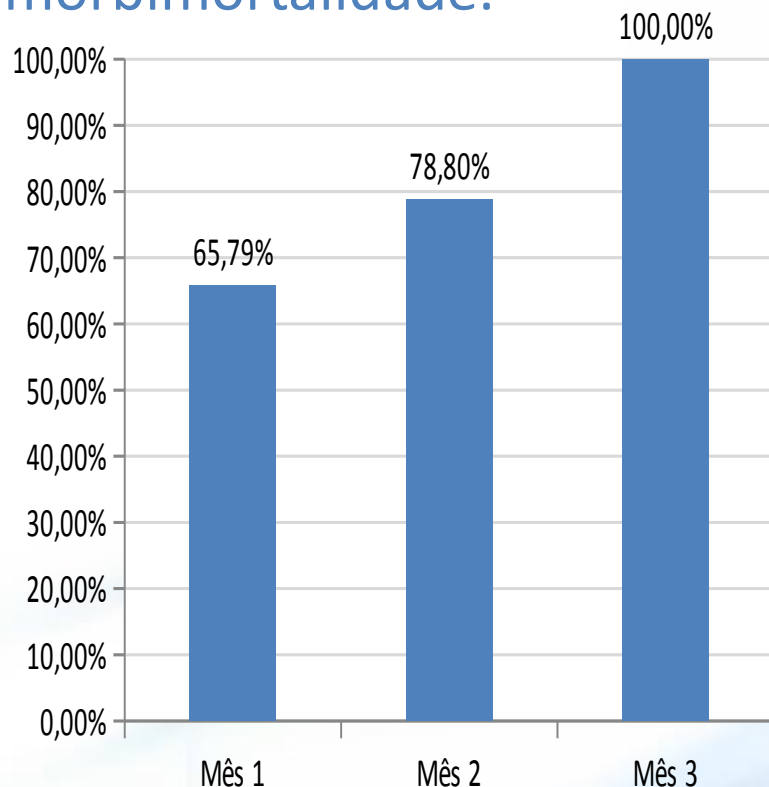
100%

Objetivos, Metas e Resultados

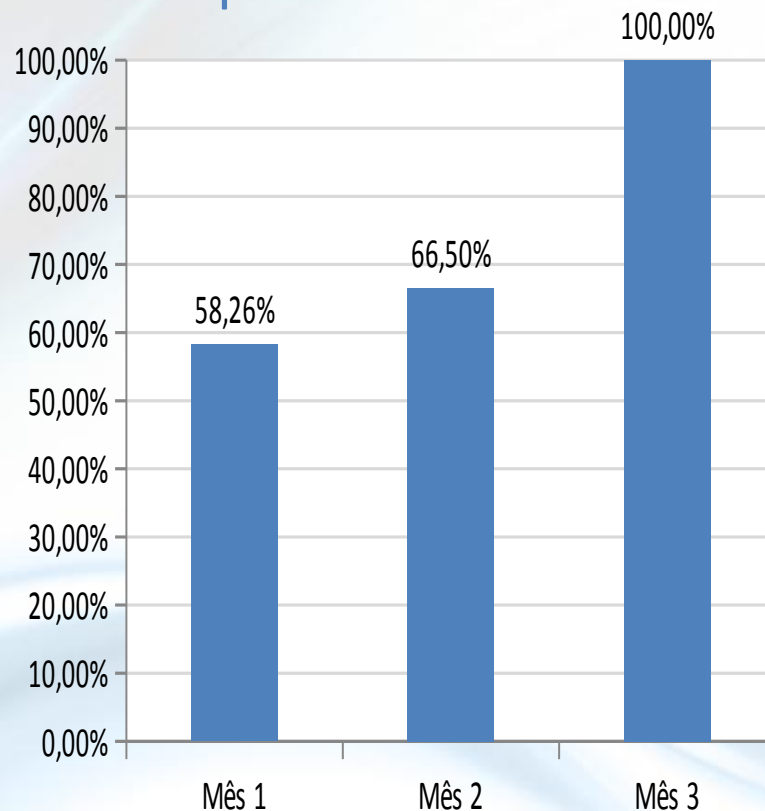


Objetivo 5: Realizar avaliação de risco da população alvo

Meta 5.1: Rastrear 100% das pessoas idosas para risco de morbimortalidade.



Meta 5.2: Investigar a presença de indicadores de fragilização na velhice em 100% das pessoas idosas.



Objetivos, Metas e Resultados



Objetivo 5: Realizar avaliação de risco da população alvo

Meta 5.3: Avaliar a rede social de 100% dos idosos.

Objetivo 6: Realizar avaliação de risco da população alvo

Meta 6.1. Garantir orientação nutricional para hábitos alimentares saudáveis a 100% das pessoas idosas.

Meta 6.2. Garantir orientação para a prática regular de atividade física a 100% idosos.

Meta 6.3. Garantir orientações sobre higiene bucal (incluindo higiene de próteses dentárias) para 100% dos idosos cadastrados.



Discussão



Melhorias no processo de trabalho

Relação equipe de saúde e comunidade

Ampliação na cobertura

Aprimoramento e integração da equipe

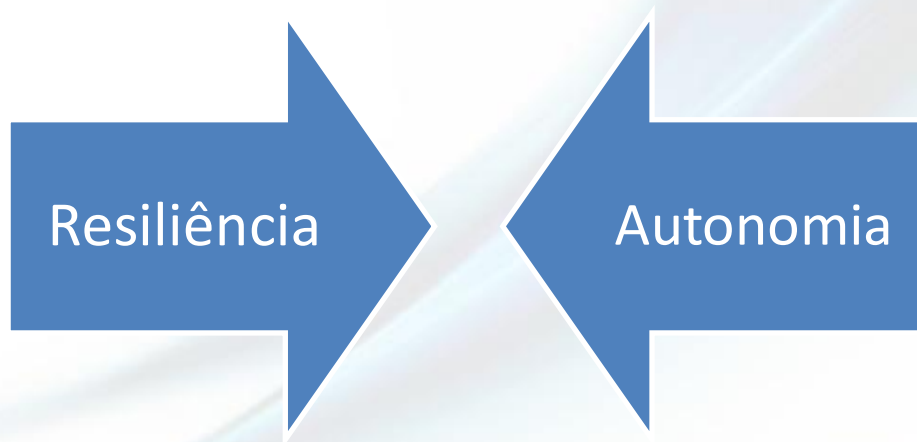
Incorporação da intervenção à rotina do serviço



Reflexão Crítica sobre Processo Pessoal de Aprendizagem



- Expectativas iniciais
- Desenvolvimento do curso
- Significado para a prática profissional

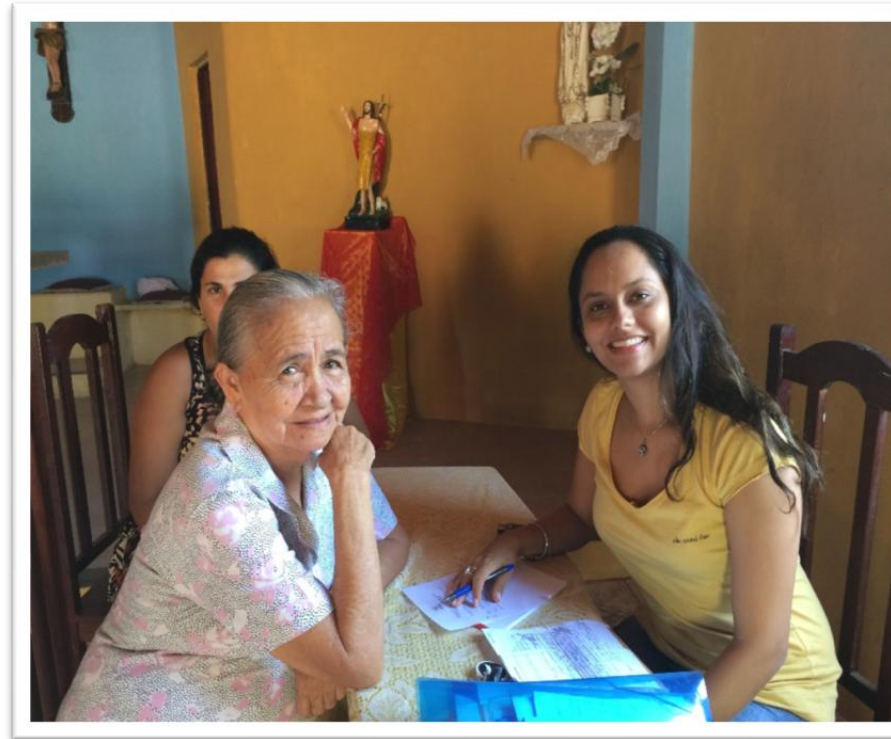


Saúde da Família

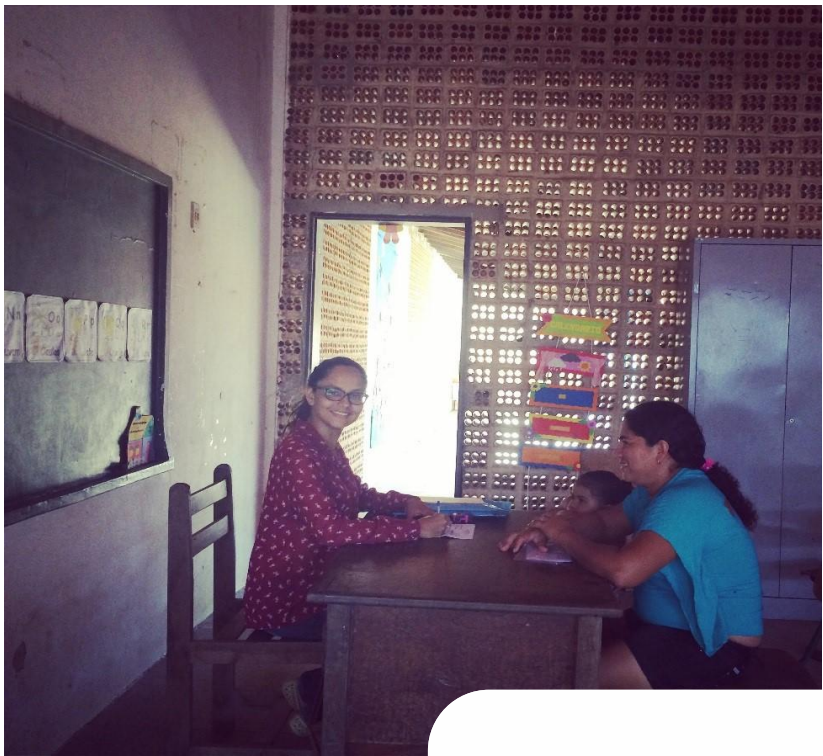
VISITA DOMICILIAR



EQUIPE/ATENDIMENTOS









MUITO
OBRIGADA!



Saúde da Família